

未施工面 施工面

突然の大雨でも
良好な
視界を確保!

360°視界スッキリ! だから安全!!

ウインドウガラスの「雨の日もよく見える撥水コーティング」スカット・サンロクマル

SKATO 360

スカット

効果持続期間
フロントガラス
約2年※
リア・サイドガラス
約3年※

※効果持続期間は、お車の保管環境や使用状況により異なります(平均的な運転環境によるメーカーテスト結果より)。

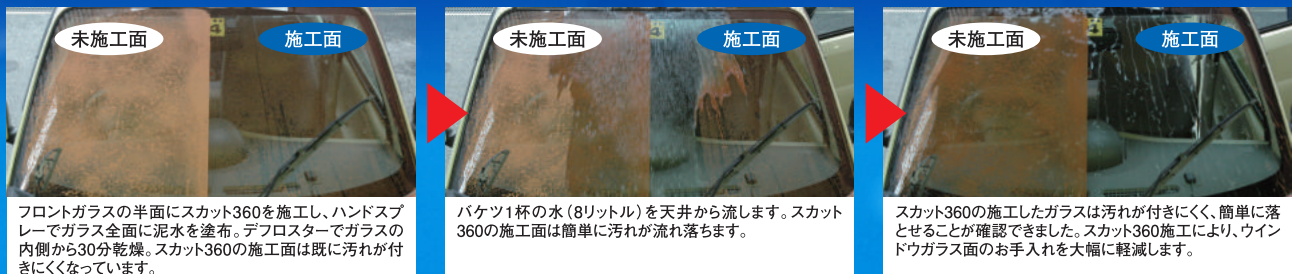
- 特殊フッ素化合物の採用により、優れた撥水効果を実現。
- ガラス面にしっかり固着し、長期間の持続性を実現。
- 全面ガラスコーティングで、360°視界を確保。
- 油膜やうろこ状のシミが付きにくく、落としやすいから、メンテナンスの手間を軽減。

ガラス全面コーティング。360°良好な視界を確保します。



※比較画像は全て、水道水をホースで散水し、人工的に雨をイメージさせたものです。

汚れが付きにくく、落としやすくなります。



フロントガラスの半面にスカット360を施工し、ハンドスプレーでガラス全面に泥水を塗布。デフロスターでガラスの内側から30分乾燥。スカット360の施工面は既に汚れが付きにくくなっています。

バケツ1杯の水(8リットル)を天井から流します。スカット360の施工面は簡単に汚れが流れ落ちます。

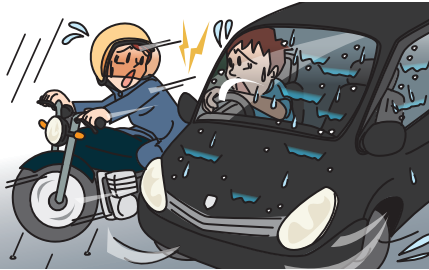
スカット360の施工したガラスは汚れが付きにくく、簡単に落とせることが確認できました。スカット360施工により、ウインドウガラス面のお手入れを大幅に軽減します。

●泥水:JIS試験用粉体1-8種(関東ローム)と水道水を質量比=2:5で混合したものを使用。

スカット
360は

カーライフの「あっ、危ない!!」一瞬を軽減します。

① 右折時の巻き込み



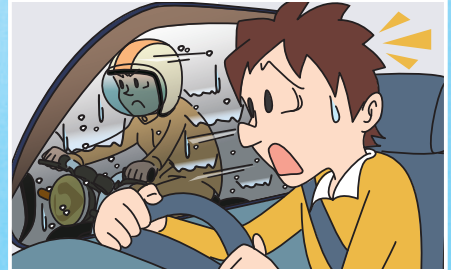
サイドガラスの視界を良好にして、危険を回避します。

② 雨の日、夜間の縦列駐車



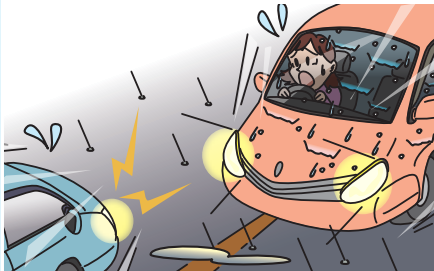
リアウインドウも見やすくなり、夜間のバックなども安心です。

③ バイクや自転車のすり抜け



360°視界が良くなり、バイクや自転車などの確認がしやすくなります。

④ センターラインが見にくい



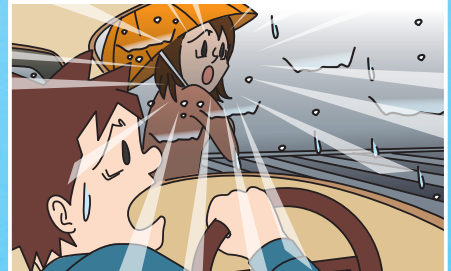
対向車のヘッドライトの乱反射を抑え、雨の日の夜間でも見やすくなります。

⑤ 雨の日の車線変更



ドアミラーなども見やすくなり、後続車が確認しやすくなります。

⑥ 左折時の横断歩行者

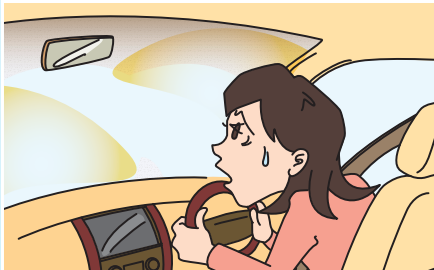


これまで確認が遅れ気味になっていたために起こっていた危険を軽減します。

スカット
360は

カーライフの様々なお困りも解消します。

① 油膜や泥水などの汚れ



油膜やその他の汚れも付着しにくくなり、落としやすくなります。

② 洗車後の拭き取りの手間



水滴が流れ落ち、1BOXカーのウインドウやサンルーフなども拭き取りやすくなります。

③ 突然の豪雨や対向車からの浴びせ水



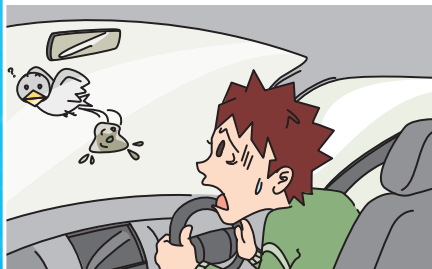
水滴が散り、突然の雨や不意の浴びせ水による視界の危険性も軽減。

④ 雪や霜の凍り付き



雪や霜も凍り付きにくくなり、落としやすくなります。
※熱湯をかけるとガラスが破損する恐れがあります。

⑤ 鳥フンなどのこびりつき



イヤな鳥フンもこびりつきにくくなり、拭き取りやすくなります。

⑥ 落としにくいうるこ状のシミ



ガンコなうるこ状のシミの付着も軽減し、落としやすくなります。

● 次のような場合、ガラスが白く見えることがありますのでご注意ください。①ワイパーの作動により、水滴が撥水し極めて細かな水滴となった場合、ガラス表面の水滴が撥水し、極めて細かくなった水玉に街灯などの光が乱反射した場合。②車内外の温度差が大きく、湿度によりガラスが結露した場合。③撥水ガラスの特性上、寒冷時の明け方など夜露や霜が溶けた水分により、極めて細かな水滴がガラス面に付着する場合があります。走行前にフロント及びリアワイパーを作動し、デフロスターなどでガラス面を暖め、視界を確保してください。リアワイパーが装着されていない場合は、タオルなどで拭き上げてください。● グラファイトワイパー（撥水コート用ワイパー）への交換が必要な車種がありますので、詳しくはスタッフまでお問い合わせください。

● 携帯電話、スマートフォンでもスカット360に関する情報やお手入れ方法などがご覧になります。

<http://www.skato360.com>

